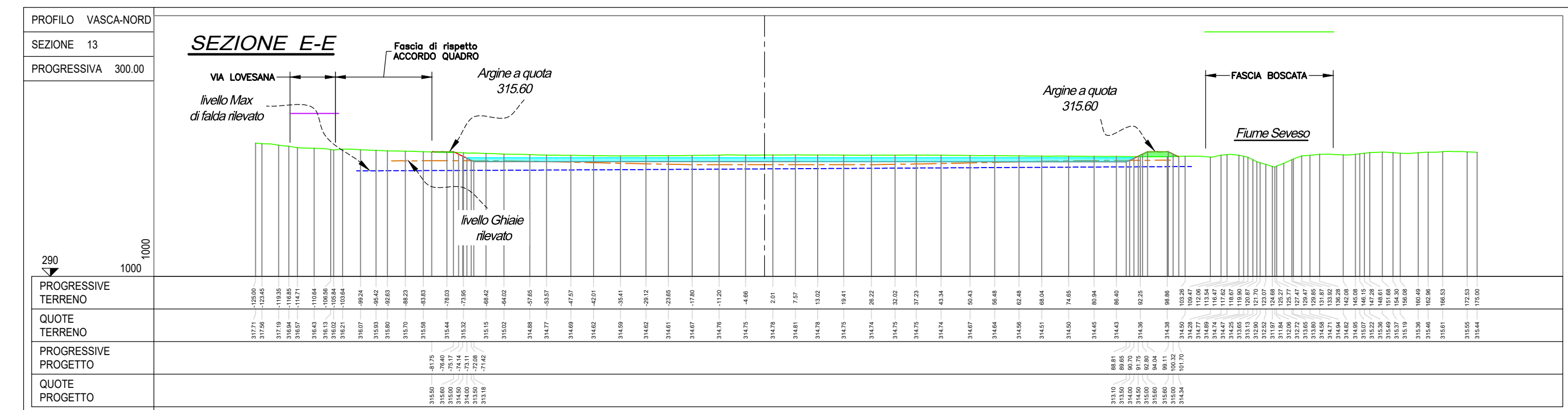
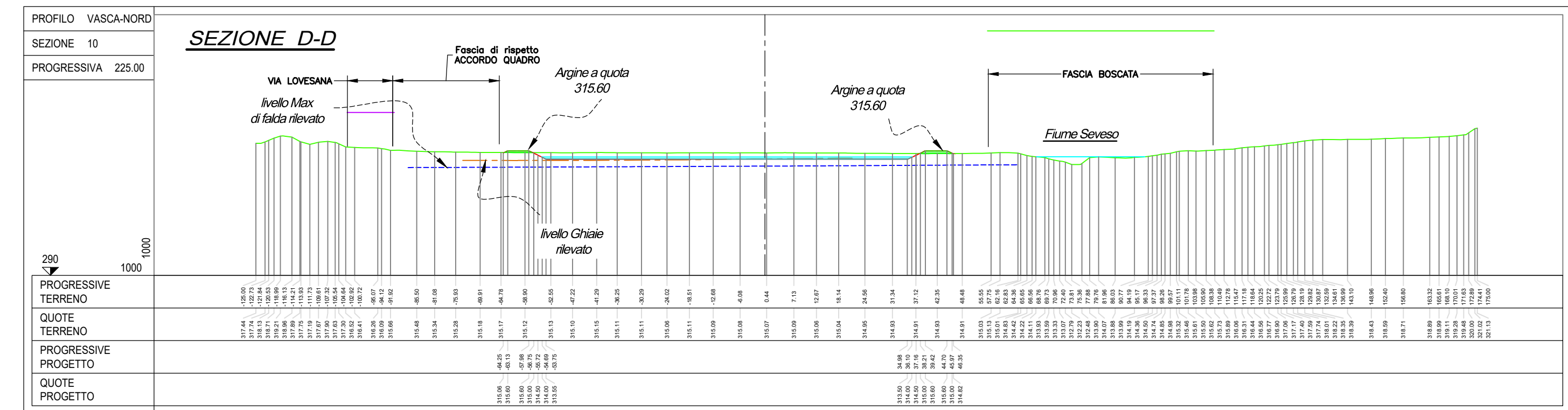
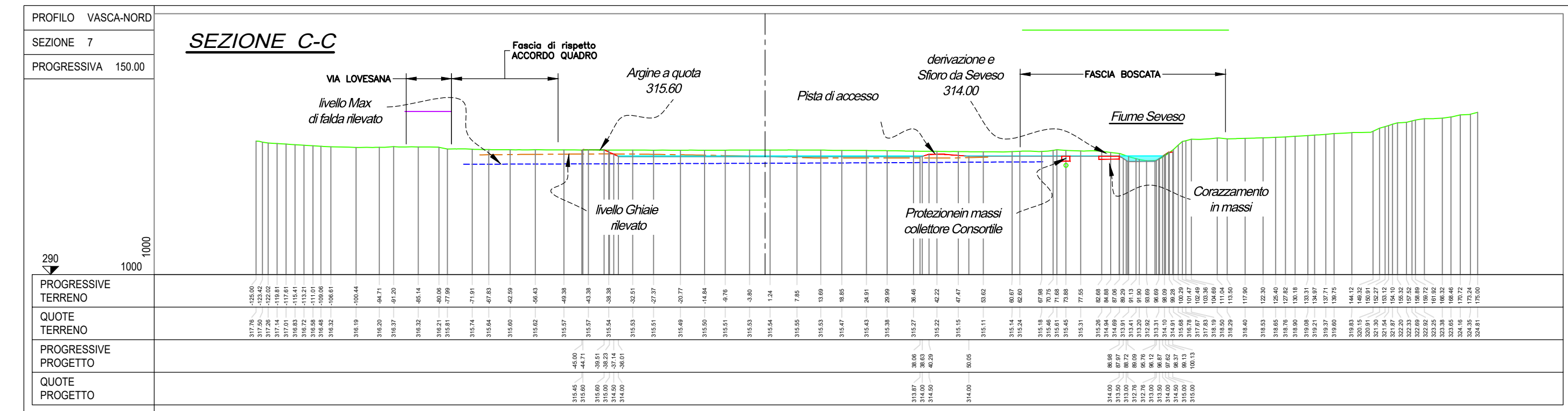
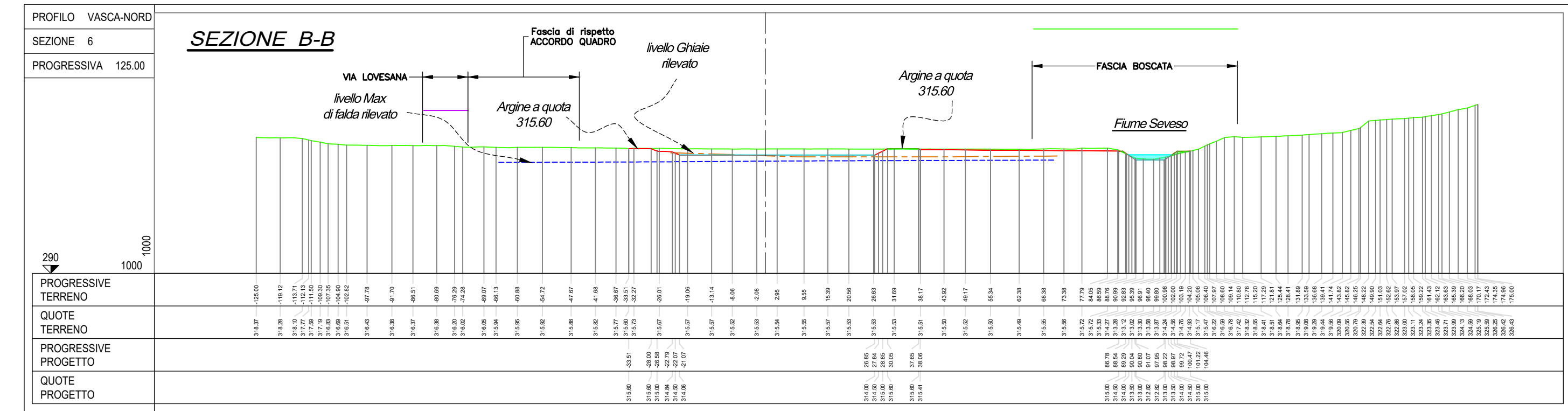
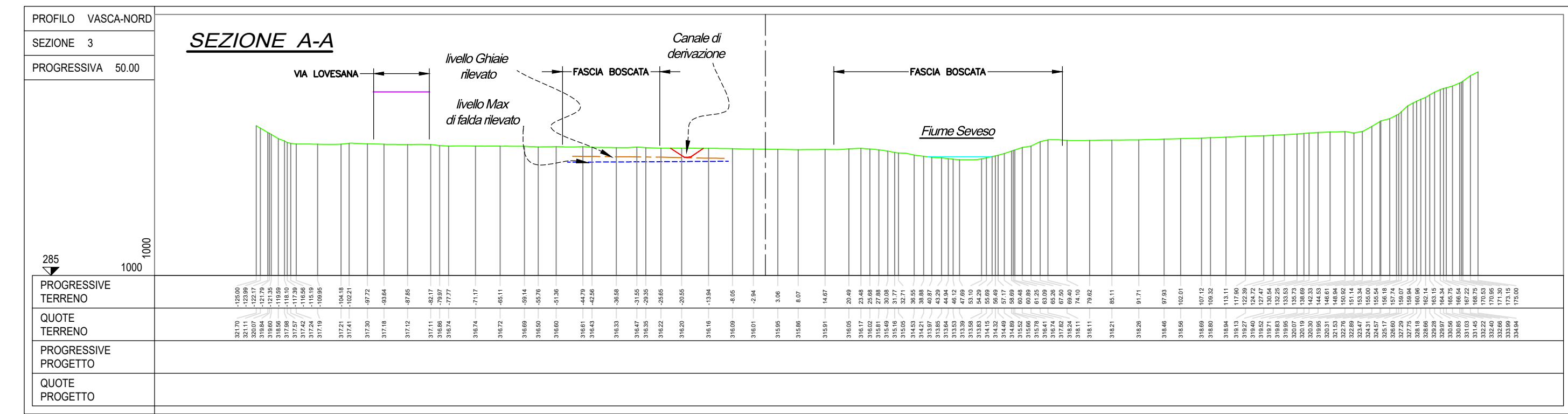
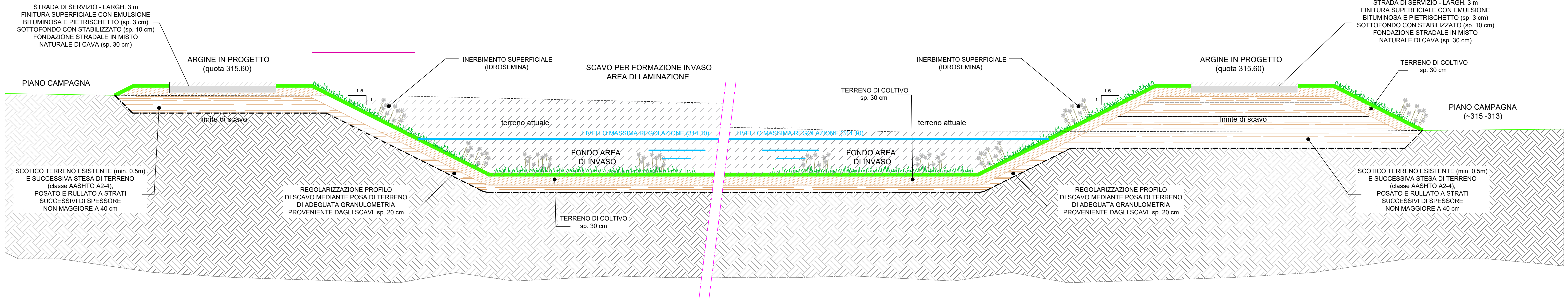
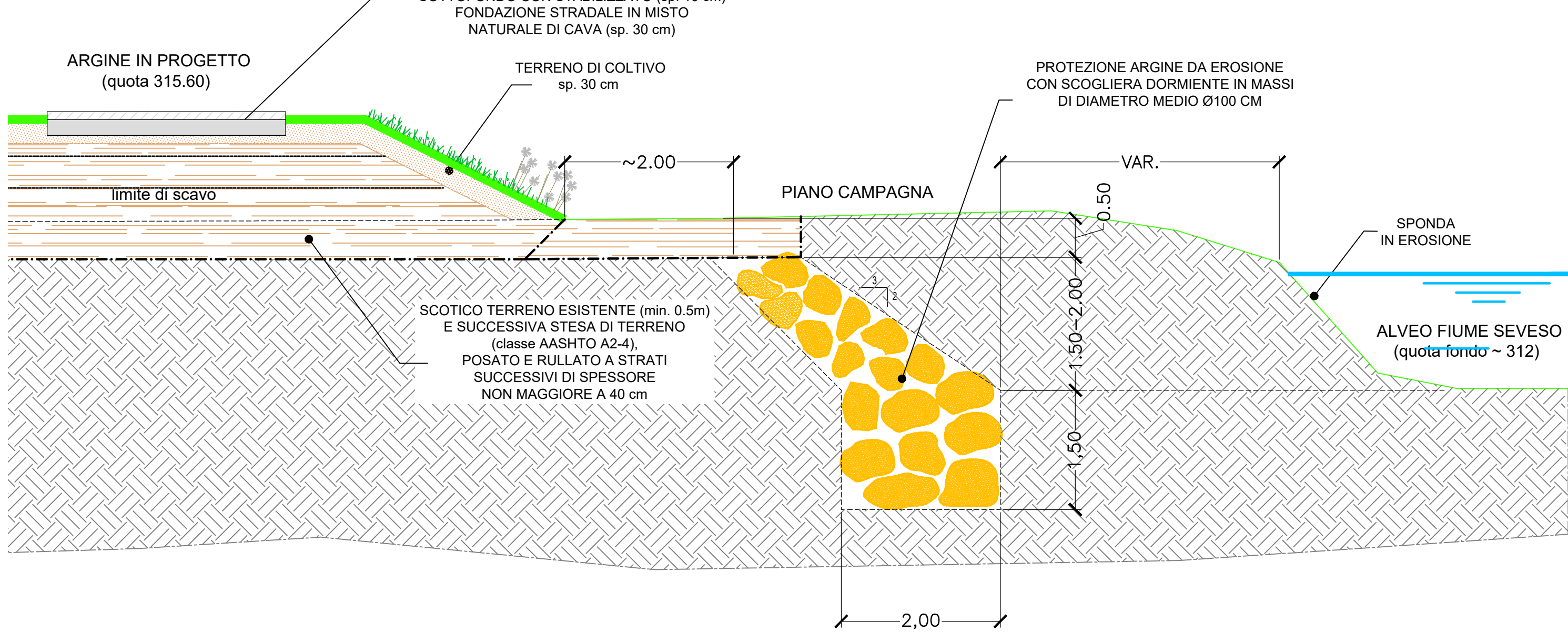


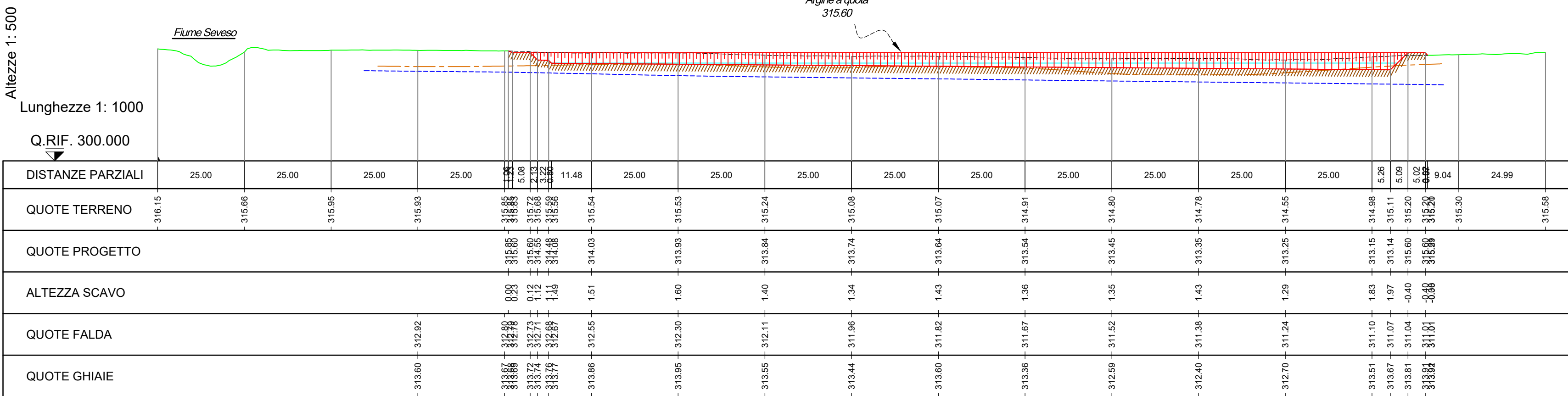
ARGINE VASCA  
SEZIONE TIPO  
scala 1:50



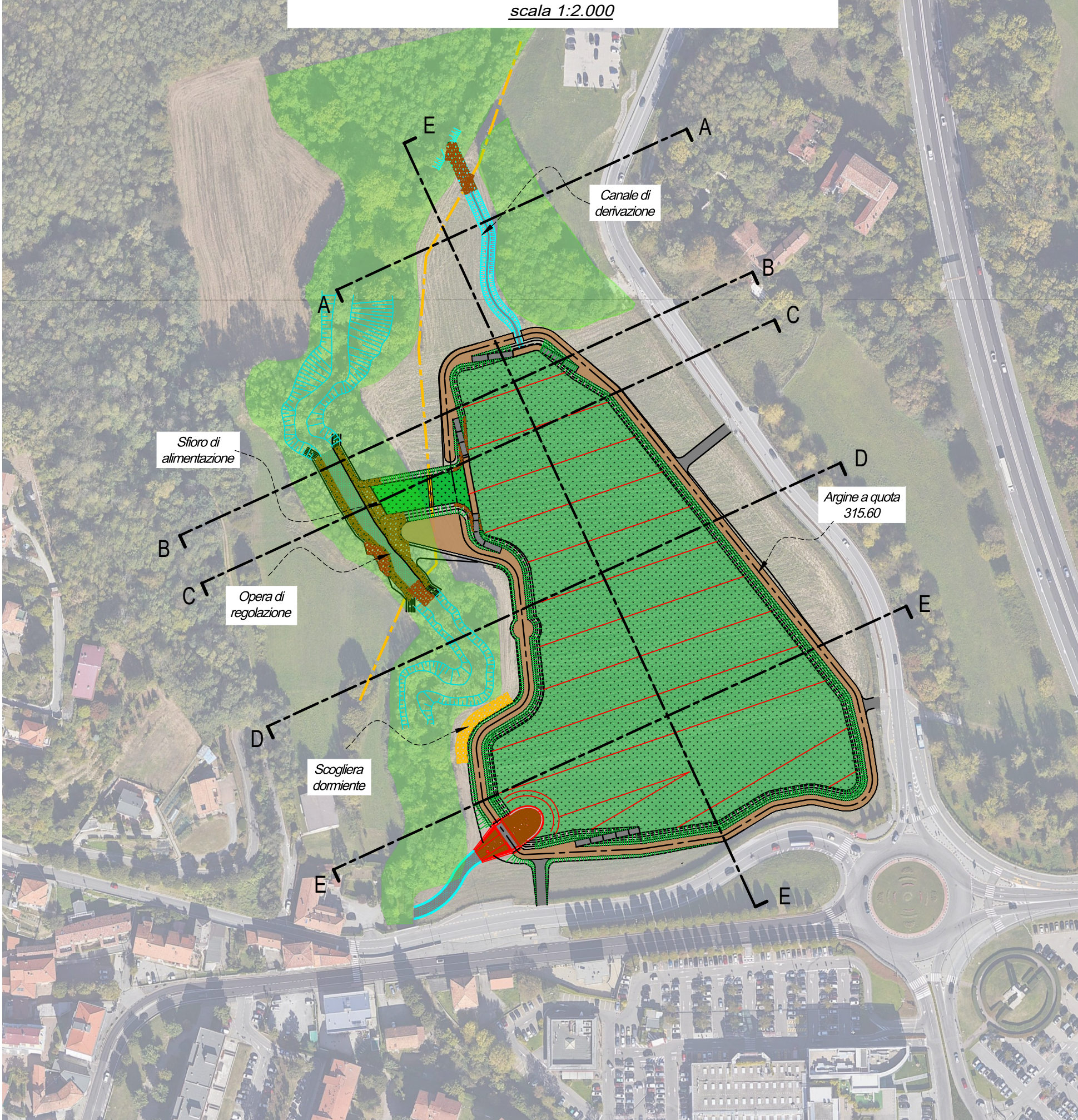
SCOGLIERA DORMIENTE A  
PROTEZIONE ARGINE VASCA  
SEZIONE TIPO  
scala 1:50



SEZIONE LONGITUDINALE "E-E"



PIANTA CHIAVE UBICAZIONE SEZIONI  
scala 1:2.000



REALIZZAZIONE DI OPERE DI LAMINAZIONE  
NELL'ALTO SEVESO  
CUP: B83H19000350002 - CIG: 8150878D4C

(CO-E-158)

PROGETTO DEFINITIVO

MARZO 2022

ELABORATO:

AREA DI LAMINAZIONE NORD - SEZIONI TRASVERSALI TIPO E DI PROGETTO  
scala 1:1.000

REV.	DESCRIZIONE	DATA	REDAZIONE	VERIFICA
00	PRIMA EMISSIONE	MARZO 2022	G. Cerutti	G. B. Peduzzi
01				

RUP: Dott. Ing. MARCO LA VEGLIA

ATI:	MANDATARIA <b>ETATEC</b> STUDIO PROLETTI INGEGNERI ASSOCIATI 20133 MILANO - via Bassini, 23 - Tel. 02/6681264 Fax 02/6681553 - E-Mail: etatec@etatec.it	Prof. Ing. ALESSANDRO PROLETTI Dott. Ing. GIOVANNI BATTISTA PEDUZZI Dott. Ing. STEFANO CROCI Dott. Ing. FILIPPO MALINCONI Dott. Ing. VINCENZO COCCARELLI
MANDATARI	<b>STUDIO PROLETTI</b> INGEGNERI ASSOCIATI 20133 MILANO - via Bassini, 23 - Tel. 02/6681264 Fax 02/6681553 - E-Mail: studio@studioproletti.it	Dott. Ing. CRISTINA GIUSEPPINA PASSONI
	<b>Studio Frati</b> geologia applicata 22079 VILLA GUARDIA (CO) - via Maria Orsola, 43a Tel. 0331/857308 - E-Mail: studi@geologia.it	Dott. Geol. STEFANO FRATI
	<b>FABRIZIO MONZA</b> ARCHITETTO 20114 NERVIANO (MI) - via Ticino, 27 Tel. 0331/45844 - E-Mail: studio@fabriziomonza.it	Arch. FABRIZIO MONZA
	<b>ILARIA FRONTOIRI</b> ARCHITETTO 20093 COLOGNO MONZESIO (MI) - via Santa Margherita, 14 Tel. 0362/75512 - E-Mail: ilariafrontroni@gmail.com	Dott. ILARIA FRONTOIRI